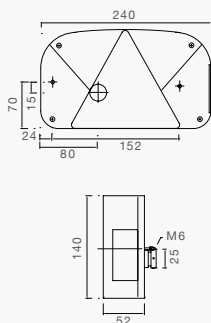


## MULTIPOINT II SCHLUSS-BREMS-BLINK-KENNZEICHENLEUCHTE, DREIECKRÜCKSTRAHLER

### 5 POL. BAJONETTANSCHLUSS, INKL. LEUCHTMITTEL



#### BESCHREIBUNG

links  
links mit NSL  
links mit NSL, KZL unten  
rechts  
rechts, KZL unten  
rechts mit NSL  
rechts mit RFS  
rechts mit RFS, KZL unten  
rechts mit NSL, KZL unten

#### BEST. NR.

24-7000-507  
24-7000-007  
24-7000-207  
24-7200-007  
24-7200-207  
24-7200-507  
24-7210-007  
24-7200-307  
24-7225-007

### TÜLLENANSCHLUSS OHNE LEUCHTMITTEL



#### BESCHREIBUNG

links mit NSL  
links mit NSL, KZL unten  
rechts  
rechts mit RFS

#### BEST. NR.

24-7000-157  
24-7000-357  
24-7200-157  
24-7210-167

### ERSATZTEILE UND ZUBEHÖR



#### BESCHREIBUNG

Lichtscheibe (inkl. Filter zu Blinker und NSL)  
  
Deckelschrauben  
  
Kugelbirne 12V / 21W, BA15s (NSL, RFS)  
Kugelbirne 12V / 21W, BAU15s orange (Blinker)  
Kugelbirne 12V / 21/5W, BAY15d (Standlicht und Bremse)  
Kugelbirne 12V / 10W, BA15s (KZL seitlich)  
Soffitte, 12V / 5W, SV8,5-8 (KZL unten)

#### BEST. NR.

18-8470-007  
  
14-2465-417  
  
16-6121-017  
16-6121-107  
16-6122-017  
16-6110-017  
16-6605-017