

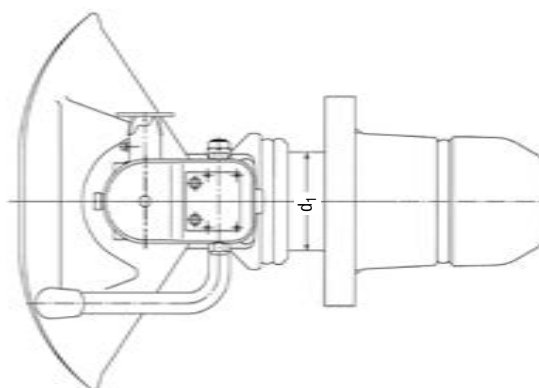
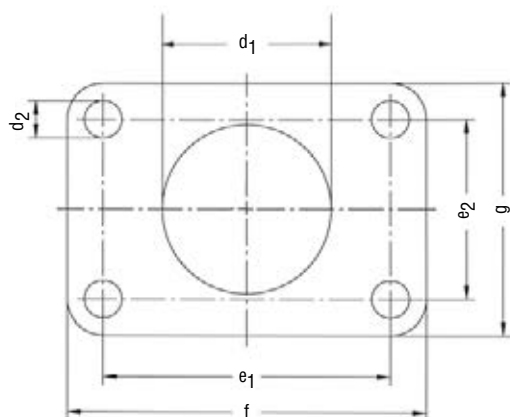
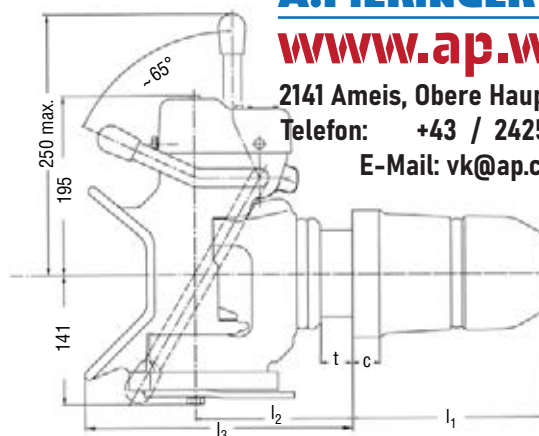
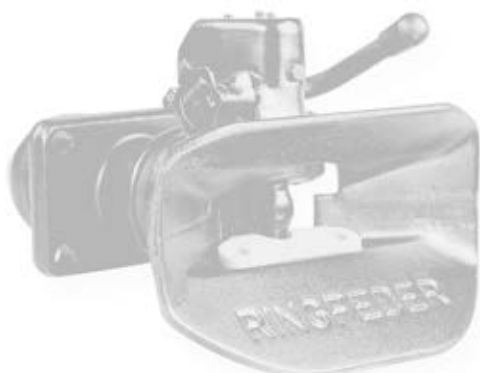
Für Zugösen ■ For drawbar eyes
Per occhioni ■ Para anéis

Ø 50

DIN 74053 · ISO 1102 · D 50

A.PiERiNGER GmbH
www.ap.works

2141 Ameis, Obere Hauptstraße 68
Telefon: +43 / 2425 / 278 00
E-Mail: vk@ap.co.at



c >	80/G3: 21 80/G4: 23 80/G5: 23	l ₁ >	80/G3: 150 80/G4: 165 80/G5: 155	t >	80/G3: 25 80/G4: 35 80/G5: 35
d ₁ >	80/G3: ø 74 80/G4: ø 84 80/G5: ø 94	l ₂ >	80/G3: 170 80/G4: 170 80/G5: 180	e ₁ x e ₂ >	80/G3: 120 x 55 80/G4: 140 x 80 80/G5: 160 x 100
d ₂ >	80/G3: ø 15 80/G4: ø 17 80/G5: ø 21	l ₃ >	80/G3: 285 80/G4: 310 80/G5: 300	f x g >	80/G3: 155 x 90 80/G4: 180 x 120 80/G5: 200 x 140

Ausschläge der Zugösen D 50
Articulation of drawbar eyes D 50
Articolazione degli occhioni D 50
Articulação dos anéis de acoplamento de reboque D 50

horizontal / horizontal / orizzontale / horizontal ± 110°
vertikal / vertical / verticale / vertical ± 20°
axial / axial / assiale / axial ± 360°

Technische Daten ■ Technical data ■ Dati tecnici ■ Dados técnicos

Ausführung Design Versione Versão	Typ Type Tpe Tipo	Klasse gem. Class Classe secondo Classe seg. 94/20 EG	EG-Typgenehmigung EEC type approval Approvazione CE Homologação CE	D-Wert D-Value Valore D Valor D kN	Dc-Wert Dc-Value Valore Dc Valor Dc kN	V-Wert V-Value Valore V Valor V kN	Zul. statische Stützlast Admiss. supporting load Carico verticale statico ammesso Carga de apoio autorizada kg	Gewicht Weight Peso Peso kg	Bestellnummer Order number Numero d'ordine N.º de encomenda
A	80/G3	C 50-3	00-0441	70	50	18	650	32	6 991 424
A	80/G4	C 50-4	00-0348	100	70	25	900	38	11 996 205
A	80/G5	C 50-5	00-0292	130	90	35	1000	39	11 996 990
B	80/G5	C 50-5	00-0292	130	90	35	1000	39	12 993 048

Ausführung / Design / Versione / Versão

A Handhebel aufwärts / Hand lever upwards / Leva di comando verso l'alto / Alavanca manual para cima
B Handhebel abwärts / Hand lever downwards / Leva di comando verso il basso / Alavanca manual para baixo

**Alternative / Alternative /
Alternativa / Alternativa**

*im Nachmarkt nicht mehr lieferbar ■ *no longer available for the
after market ■ *non più disponibile ■ *indisponíveis no mercado

Typ / Type
Tipe / Tipo
5050G3/G4/G5/GX

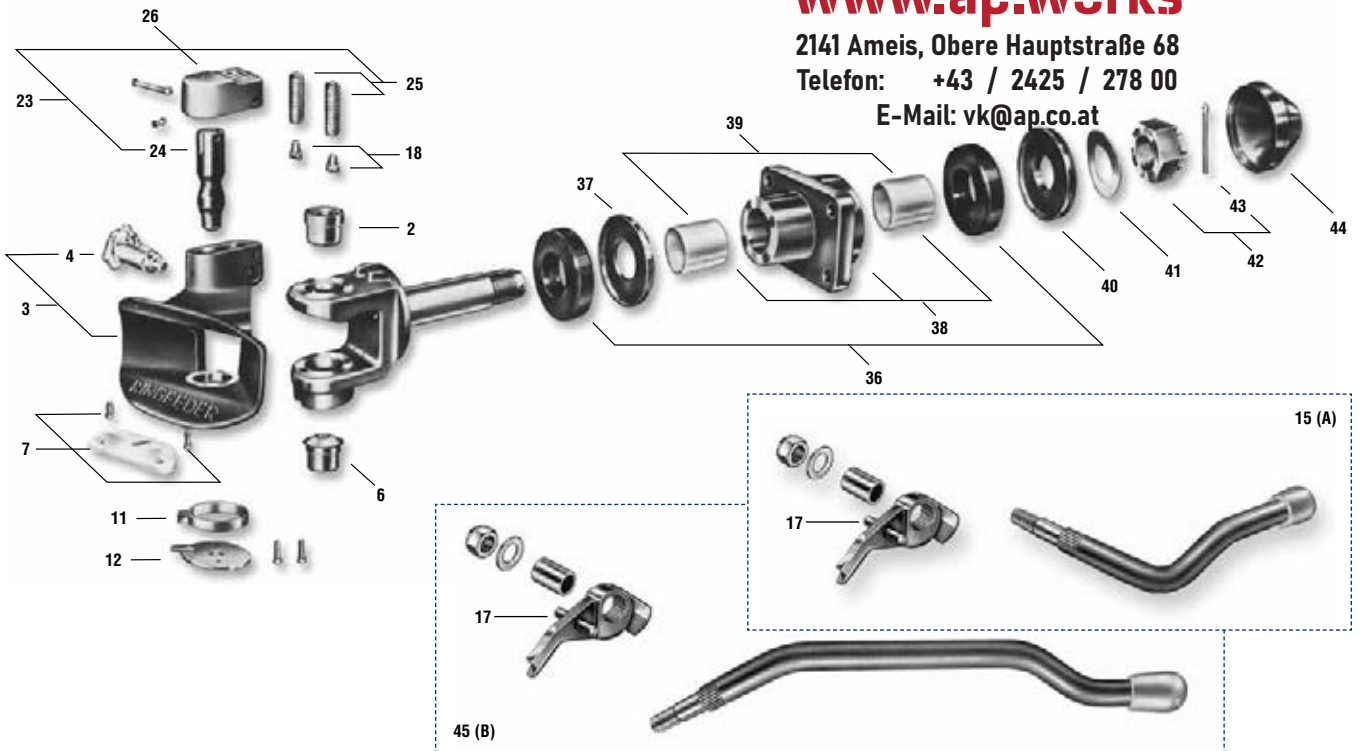
A.PiERiNGER GmbH

www.ap.works

2141 Ameis, Obere Hauptstraße 68

Telefon: +43 / 2425 / 278 00

E-Mail: vk@ap.co.at



Ersatzteile ■ Spare parts ■ Pezzi di ricambio ■ Peças sobressalentes

Typ / Type / Tipo / Tipo 80			
Pos.	No.	Bezeichnung ■ Designation ■ Denominazione ■ Designação	
2	G3, G4, G5	7 998 210	obere Führungsbuchse ■ Top guide bush ■ Boccola superiore ■ Bucha de guia superior
3	G3, G4, G5	6 990 479	Kuppelkörper ■ Coupling body ■ Campana ■ Corpo de engate
4	G3, G4, G5	13 998 035	Sicherung ■ Safety device ■ Dispositivo di sicurezza ■ Dispositivo de segurança
6	G3, G4, G5	7 998 252	untere Führungsbuchse ■ Bottom guide bush ■ Boccola inferiore ■ Bucha de guia inferior
7	G3, G4, G5	6 998 321	Kunststoffplatte ■ Special plastic plate ■ Piastra in nylon ■ Placa especial de material sintético
11	G3, G4, G5	7 995 601	Rückstellfeder ■ Return spring ■ Molla di richiamo ■ Mola de reposição
12	G3, G4, G5	7 995 598	Nasenscheibe ■ Tab washer ■ Disco ■ Anilha com unha
15	G3, G4, G5	6 990 452	Hand-/Sperrhebel, Ausf. A ■ Hand/locking lever, design A ■ Leva di comando, vers. A ■ Alavanca manual de bloqueio, versão A
17	G3, G4, G5	10 991 390	Bolzen für Federschwinge ■ Bolt for spring arm ■ Perno per sede molla ■ Pino para alavanca oscilante
18	G3, G4, G5	7 998 341	Federschwinge ■ Spring arm ■ Sede molla ■ Alavanca oscilante
23	G3, G4, G5	6 990 460	Kuppelbolzen ■ Coupling bolt ■ Perno di traino ■ Cavilha de engate
24	G3, G4, G5	12 991 460	Sperrhebelstift ■ Locking lever pin ■ Copiglia per leva di funzionamento ■ Pino para alavanca de bloqueio
25	G3, G4, G5	13 992 274	Schließfeder ■ Locking spring ■ Molla ■ Mola de fecho
26	G3, G4, G5	6 991 645	Abschlussdeckel ■ End cap ■ Coperchio ■ Tampa final
36	G3	7 998 309	Gummifeder ■ Rubber spring ■ Cuscinetto di gomma ■ Mola de borracha
36	G4, G5	7 998 317	Gummifeder ■ Rubber spring ■ Cuscinetto di gomma ■ Mola de borracha
37	G3	7 995 539	Druckscheibe ■ Thrust washer ■ Rosetta di pressione ■ Disco de pressão
37	G4, G5	7 995 520	Druckscheibe ■ Thrust washer ■ Rosetta di pressione ■ Disco de pressão
38	G3	990 531	Stangenführung ■ Bar guide ■ Flangia ■ Guia de barra
38	G4	990 540	Stangenführung ■ Bar guide ■ Flangia ■ Guia de barra
38	G5	990 558	Stangenführung ■ Bar guide ■ Flangia ■ Guia de barra
39	G3	10 995 310	Lagerbuchse ■ Bearing bush ■ Boccola in nylon ■ Casquilho
39	G4, G5	10 996 732	Lagerbuchse ■ Bearing bush ■ Boccola in nylon ■ Casquilho
40	G3	7 995 687	Zugscheibe ■ Tension washer ■ Rosetta di trazione ■ Disco de tracção
40	G4, G5	7 995 555	Zugscheibe ■ Tension washer ■ Rosetta di trazione ■ Disco de tracção
41	G3	10 995 248	Federscheibe ■ Spring washer ■ Rosetta elastica ■ Arruela elástica
41	G4, G5	10 996 686	Federscheibe ■ Spring washer ■ Rosetta elastica ■ Arruela elástica
42	G3	6 997 740	Kronenmutter ■ Castellated nut ■ Dado ad intagli ■ Porca castelar
42	G4, G5	6 997 732	Kronenmutter ■ Castellated nut ■ Dado ad intagli ■ Porca castelar
43	G3	12 991 550	Splint ■ Cotter pin ■ Copiglia ■ Contrapino
43	G4, G5	12 991 533	Splint ■ Cotter pin ■ Copiglia ■ Contrapino
44	G3,	10 996 660	Schutzkappe ■ Protecting cap ■ Cappuccio di protezione ■ Capa de protecção
44	G4, G5	10 991 463	Schutzkappe ■ Protecting cap ■ Cappuccio di protezione ■ Capa de protecção
45	G3, G4, G5	6 991 661	Hand-/Sperrhebel Ausf. B ■ Hand-/locking lever design B ■ Leva di comando, vers. B ■ Alavanca manual de bloqueio, versão B
		13 994 277	Reparatursatz ■ Repair kit ■ Kit di riparazione ■ Kit para reparações (Pos. 2 + 6 + 7 + 23 + 43)