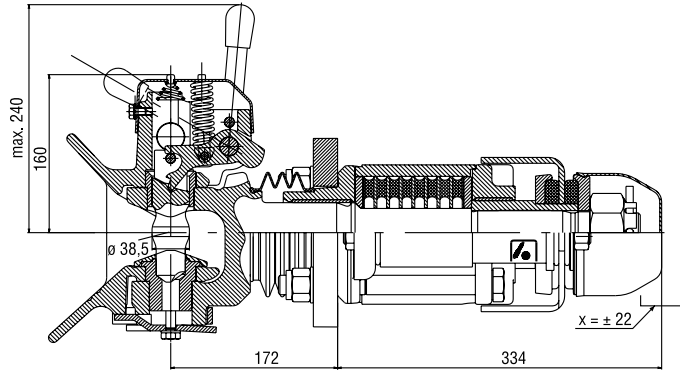


Für Zugösen / For drawbar eyes
Pour anneaux / Para ojete de tracción

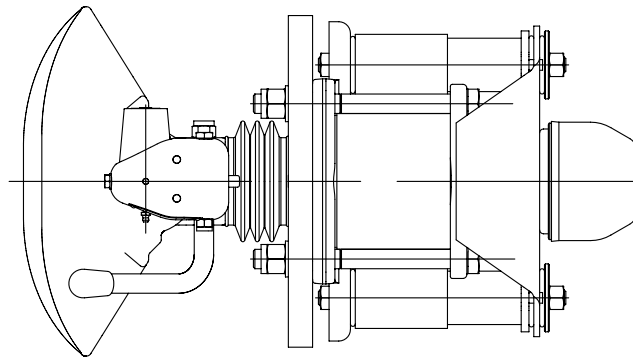
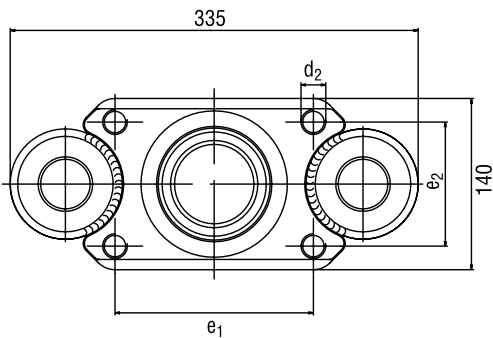
Ø 40

DIN 74054 - ISO 8755



x = Federweg
x = Stroke

x = Débattement
x = Desplazamiento



Ausschläge der Zugöse
Articulation of drawbar eye
Oscillations des anneaux
Desviaciones de la argolla de tracción

horizontal / horizontal / horizontal / horizontal ± 110°
vertikal / vertical / vertical / vertical ± 20°
axial / axial / axial / axial ± 360°

e₁ > G145: 140
G150: 160

d₂ > G145: M16
G150: M20

e₂ > G145: 80
G150: 100

Technische Daten ■ Technical data ■ Données techniques ■ Datos técnicos

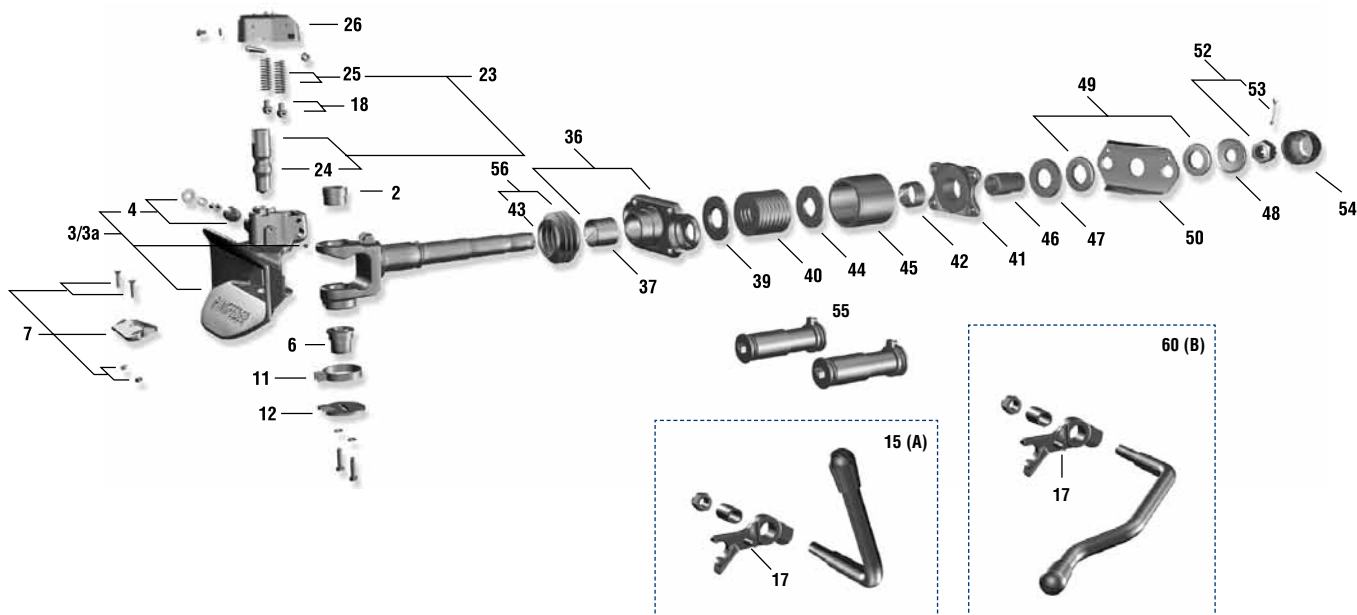
Ausführung Design Version Versión	Typ Type Type Tipo	Klasse gem. Class Classe Directiva 94/20 EG	EG-Typgenehmigung EEC type approval Homologation CEE Homologación europea (CEE)	D-Wert D-Value Valeur D Valor D kN	Befestigungsschrauben Fastening screws Vis de fixation Tornillos de sujeción	Gewicht Weight Poids Peso kg
A	G145	S	e11 00-03446	100	M 16	55,5
B	G145	S	e11 00-03446	100	M 16	55,5
A	G150	S	e11 00-03443	136	M 20	57,5
B	G150	S	e11 00-03443	136	M 20	57,5

Ausführung / Design / Version / Versión

A Handhebel aufwärts / Hand lever upwards / Levier manuel vers le haut / Palanca manual arriba
B Handhebel abwärts / Hand lever downwards / Levier manuel vers le bas / Palanca manual baja

*im Nachmarkt nicht mehr lieferbar ■ *no longer available for the after market

*ne plus disponible pour le commerce en gros ■ *no disponible para recambios



Ersatzteile ■ Spare parts ■ Pièces de rechange ■ Recambios

Typ / Type / Type / Tipo 2045/G145, 2045/G150			
Pos.	No.	Bezeichnung ■ Designation ■ Désignation ■ Designación	
2	G145, G150	6 997 899	obere Führungsbuchse ■ Top guide bush ■ Coussinet supérieur ■ Casquillo superior
3	G145, G150	14 994 410	Kuppelkörper ohne Sensorbohrung ■ Coupling body without hole for sensor ■ Corps de couplage sans alésage de capteur. ■ Estructura de enganche sin taladro para sensor
3 a	G145, G150	14 994 420	Kuppelkörper mit Sensorbohrung ■ Coupling body with hole for sensor ■ Corps de couplage avec alésage de capteur. ■ Estructura de enganche con taladro para sensor
4	G145, G150	14 994 478	Sicherung ■ Safety device ■ Dispositif de sécurité ■ Seguro
6	G145, G150	6 997 880	untere Führungsbuchse ■ Bottom guide bush ■ Coussinet inférieur ■ Casquillo inferior
7	G145, G150	6 998 771	Kunststoffplatte ■ Special plastic plate ■ Plaque plastique ■ Placa de plástico
11	G145, G150	7 995 563	Rückstellfeder ■ Return spring ■ Ressort de rappel ■ Muelle de retorno
12	G145, G150	7 995 571	Nasenscheibe ■ Tab washer ■ Rondelle à languette ■ Disco de talón
15	G145, G150	14 994 450	Hand-/Sperrhebel, Ausf. A ■ Hand/locking lever, design A ■ Levier manuel/levier d'arrêt, modèle A ■ Palanca manual/de bloqueo, modelo A
17	G145, G150	14 994 486	Bolzen für Federschwinge ■ Bolt for spring arm ■ Axe pour appui de ressort ■ Perno para biela oscilante por resorte
18	G145, G150	7 998 341	Federschwinge ■ Spring arm ■ Appui de ressort ■ Balancín elástico
23	G145, G150	14 994 487	Kuppelbolzen ■ Coupling bolt ■ Axe d'attelage ■ Perno de enganche
24	G145, G150	12 991 452	Sperrhebelstift ■ Locking lever pin ■ Goupille pour levier de verrouillage ■ Pasador de la palanca de bloqueo
25	G145, G150	7 998 171	Schließfeder ■ Locking spring ■ Ressort de fermeture ■ Muelle de cierre
26	G145, G150	14 994 495	Abschlussdeckel ■ End cap ■ Couvercle de fermeture ■ Tapa de cierre
36	G145	6 999 077	Stangenführung ■ Bar guide ■ Guide de tige de traction ■ Brida de amarre
36	G150	6 999 107	Stangenführung ■ Bar guide ■ Guide de tige de traction ■ Brida de amarre
37	G145, G150	6 999 085	Lagerbuchse ■ Bearing bush ■ Coussinet ■ Casquillo
39	G145, G150	6 999 093	Druckscheibe ■ Thrust washer ■ Rondelle de pression ■ Arandela de presión
40	G145, G150	10 991 560	Schichtfeder ■ Layer spring ■ Ressort stratifié ■ Muelle chapado
41	G145	6 997 120	Stützlager ■ Support bearing ■ Butée simple ■ Soporte de apoyo
41	G150	6 999 131	Stützlager ■ Support bearing ■ Butée simple ■ Soporte de apoyo
42	G145, G150	6 997 210	Lagerbuchse ■ Bearing bush ■ Coussinet ■ Casquillo
43	G145, G150	12 991 231	Schlauchschelle ■ Tube clamp ■ Collier à flexible ■ Abrazadera de manguera
44	G145, G150	6 997 201	Zugscheibe ■ Tension washer ■ Plateau tracteur ■ Disco de tracción
45	G145, G150	6 997 198	Führungsrohr ■ Guide pipe ■ Tube de guidage ■ Tubo guía
46	G145, G150	10 991 480	Distanzrohr ■ Distance pipe ■ Tube d'écartement ■ Tubo distanciador
47	G145, G150	6 997 236	Spannscheibe ■ Locking washer ■ Disque de serrage ■ Disco de arrastre
48	G145, G150	7 995 555	Spannscheibe ■ Locking washer ■ Disque de serrage ■ Disco de arrastre
49	G145, G150	10 991 471	Gummischeibe ■ Rubber washer ■ Rondelle caoutchouc ■ Arandela de goma
50	G145, G150	6 997 180	Querjoch ■ Cross yoke ■ Traverse ■ Pórtico rígido
52	G145, G150	6 997 732	Kronenmutter ■ Castellated nut ■ Erou crénélé ■ Tuerca almenada
53	G145, G150	12 991 533	Splint ■ Cotter pin ■ Goupille ■ Grupilla
54	G145, G150	10 991 463	Schutzkappe ■ Protective cap ■ Capot de protection ■ Capuchino de protección
55	G145, G150	6 997 163	Schwingungsdämpfer ■ Vibration damper ■ Amortisseur de vibrations ■ Amortiguador de vibraciones
56	G145, G150	6 997 295	Faltenbalg ■ Bellows ■ Soufflet d'intercirculation ■ Fuelle
60	G145, G150	14 994 434	Hand-/Sperrhebel, Ausf. B ■ Hand/locking lever, design B ■ Levier manuel/levier d'arrêt, modèle B ■ Palanca manual/de bloqueo, modelo B
63	G145, G150	14 994 443	Sensor ■ sensor ■ capteur ■ sensor
	G145, G150	14 994 511	Reparatursatz ■ Repair kit ■ Kit de réparation ■ Juego de reparación (Pos. 2 + 6 + 7 + 23 + 53)