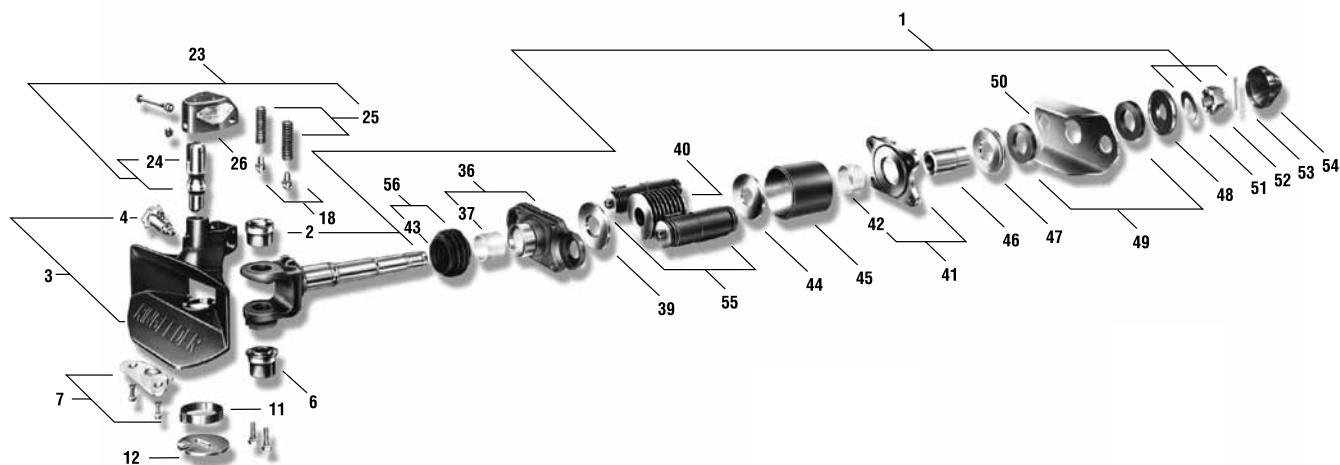


Nur Ersatzteile lieferbar / Only spare parts available  
Livraison uniquement des pièces de rechange / Solamente recambios disponible



Anhängerkupplungen ■ Drawbar couplings ■ Systèmes d'attelage ■ Enganches de remolques

Ersatzteile ■ Spare parts ■ Pièces de rechange ■ Recambios

Typ / Type / Type / Tipo 95			
Pos.	No.	Bezeichnung ■ Designation ■ Désignation ■ Designación	
1	G/145, G/150	6 997 171	Zugstange ■ Drawbar ■ Barre d'attelage ■ Barra de anclaje
2	G/145, G/150	6 997 899	obere Führungsbuchse ■ Top guide bush ■ Coussinet supérieur ■ Casquillo superior
3	G/145, G/150	2 991 144	Kuppelkörper ■ Coupling body ■ Corps de couplage ■ Campana
4	G/145, G/150	13 998 035	Sicherung ■ Safety device ■ Dispositif de sécurité ■ Seguro
6	G/145, G/150	6 997 880	untere Führungsbuchse ■ Bottom guide bush ■ Coussinet inférieur ■ Casquillo inferior
7	G/145, G/150	6 998 771	Kunststoffplatte ■ Special plastic plate ■ Plaque plastique ■ Placa de plástico
11	G/145, G/150	7 995 563	Rückstellfeder ■ Return spring ■ Ressort de rappel ■ Muelle de retorno
12	G/145, G/150	7 995 571	Nasenscheibe ■ Tab washer ■ Rondelle à languette ■ Disco de talón
15	G/145, G/150	6 997 872	Hand-/Sperrhebel, Ausf. A ■ Hand/locking lever, design A ■ Levier manuel/levier d'arrêt, modèle A ■ Palanca manual/de bloqueo, modelo A
17	G/145, G/150	10 991 390	Bolzen für Federschwinge ■ Bolt for spring arm ■ Axe pour appui de ressort ■ Perno para biela oscilante por resorte
18	G/145, G/150	7 998 341	Federschwinge ■ Spring arm ■ Appui de ressort ■ Balancín elástico
23	G/145, G/150	6 997 910	Kuppelbolzen ■ Coupling bolt ■ Axe d'attelage ■ Perno de enganche
24	G/145, G/150	12 991 452	Sperrhebelstift ■ Locking lever pin ■ Goupille pour levier de verrouillage ■ Pasador de la palanca de bloqueo
25	G/145, G/150	7 998 171	Schließfeder ■ Locking spring ■ Ressort de fermeture ■ Muelle de cierre
26	G/145, G/150	6 998 755	Abschlussdeckel ■ End cap ■ Couvercle de fermeture ■ Tapa de cierre
36	G/145	6 999 077	Stangenführung ■ Bar guide ■ Guide de tige de traction ■ Brida de amarre
36	G/150	6 999 107	Stangenführung ■ Bar guide ■ Guide de tige de traction ■ Brida de amarre
37	G/145, G/150	6 999 085	Lagerbuchse ■ Bearing bush ■ Coussinet ■ Casquillo
39	G/145, G/150	6 999 093	Druckscheibe ■ Thrust washer ■ Rondelle de pression ■ Arandela de presión
40	G/145, G/150	10 991 560	Schichtfeder ■ Layer spring ■ Ressort stratifié ■ Muelle chapado
41	G/145	6 997 120	Stützlager ■ Support bearing ■ Butée simple ■ Soporte de apoyo
41	G/150	6 999 131	Stützlager ■ Support bearing ■ Butée simple ■ Soporte de apoyo
42	G/145, G/150	6 997 210	Lagerbuchse ■ Bearing bush ■ Coussinet ■ Casquillo
43	G/145, G/150	12 991 231	Schlauchschelle ■ Tube clamp ■ Collier à flexible ■ Abrazadera de manguera
44	G/145, G/150	6 997 201	Zugscheibe ■ Tension washer ■ Disque de traction ■ Arandela de tiro
45	G/145, G/150	6 997 198	Führungsrohr ■ Guide pipe ■ Tube de guidage ■ Tubo guía
46	G/145, G/150	10 991 480	Distanzrohr ■ Distance pipe ■ Tube d'écartement ■ Tubo distanciador
47	G/145, G/150	6 997 236	Spannscheibe ■ Locking washer ■ Disque de serrage ■ Disco de arrastre
48	G/145, G/150	6 997 228	Spannscheibe ■ Locking washer ■ Disque de serrage ■ Disco de arrastre
49	G/145, G/150	10 991 471	Gummscheibe ■ Rubber washer ■ Rondelle caoutchouc ■ Arandela de goma
50	G/145, G/150	6 997 180	Querjoch ■ Cross yoke ■ Traverse ■ Pórtico rígido
51	G/145, G/150	10 996 686	Federscheibe ■ Spring washer ■ Rondelle élastique ■ Arandela elástica
52	G/145, G/150	6 997 732	Kronenmutter ■ Castellated nut ■ Ecrou crénelé ■ Tuerca almenada
53	G/145, G/150	12 991 533	Splint ■ Cotter pin ■ Goupille ■ Grupilla
54	G/145, G/150	10 991 463	Schutzkappe ■ Protective cap ■ Capot de protection ■ Capuchino de protección
55	G/145, G/150	6 997 163	Schwingungsdämpfer ■ Vibration damper ■ Amortisseur de vibrations ■ Amortiguador de vibraciones
56	G/145, G/150	6997 295	Faltenbaug ■ Bellows ■ Soufflet d'intercirculation ■ Fuelle
60	G/145, G/150	6 997 864	Hand-/Sperrhebel, Ausf. B ■ Hand/locking lever, design B ■ Levier manuel/levier d'arrêt, modèle B ■ Palanca manual/de bloqueo, modelo B